

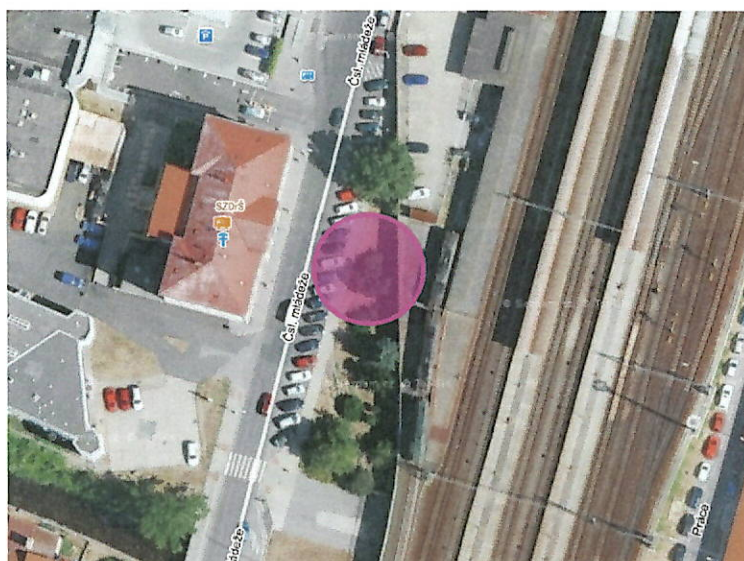


Akce: **PŘÍSTŘEŠKY PRO JÍZDNÍ KOLA NA P.P.Č. 966/1,  
KATASTRÁLNÍ ÚZEMÍ: PODMOKLY**

Stavebník: **Statutární město Děčín, Mírové nám. 1175/5, Děčín IV**

Zakázka č. **1\_21020**

## A - PRŮVODNÍ ZPRÁVA



Vypracovala: **Daniela Bičišťová**  
**Řecká 1450/12**  
**405 02, Děčín VI**  
**tel. 605 726 875**

**Daniela Bičišťová**

Projektová a rozpočtová činnost ve výstavbě

Řecká 1450/12, 405 02 Děčín 6  
IČ: 744 04 206 Tel.: 605 726 875

Zodp. projektant: **Miroslav Kovařík**  
**Příčná 352/8**  
**405 02, Děčín III**  
**ČKAIT: 0401014**

Datum: **září 2021**



**2**

**A.1 Identifikační údaje****A.1.1 Údaje o stavbě**

- |                                   |  |
|-----------------------------------|--|
| a) název stavby                   | <b>Přístřešky pro jízdní kola na p.p.č. 966/1, k.ú. Podmokly</b> |
| b) místo stavby                   | <b>k.ú. Podmokly, p.p.č. 966/1</b>                               |
| c) předmět projektové dokumentace | <b>DUR</b>   |

**A.1.2 Údaje o žadateli**

- |  |                               |
|--|-------------------------------|
| a) jméno, příjmení a místo trvalého pobytu | <b>Statutární město Děčín</b> |
|--|-------------------------------|

**A.1.3 Údaje o zpracovateli projektové dokumentace**

- |  |  |
|--|--|
| a) jméno, příjmení, obchodní firma, IČ, bylo-li přiděleno, místo podnikání | <b>Daniela Bičíšková, IČ 744 04 806, Řecká 1450/12, Děčín VI</b>                           |
| b) jméno a příjmení hlavního projektanta                                   | <b>Miroslav Kovařík, Příčná 352/8, Děčín III</b>   |
| c) jména a příjmení projektantů jednotlivých částí projektové dokumentace  | <b>Miroslav Kovařík, Příčná 352/8, Děčín III<br/>Martin Miškovský, Hanácká 77/6, Děčín</b> |

**A.2 Seznam vstupních podkladů**

- ✓ kopie katastrální mapy
- ✓ požadavky stavebníka
- ✓ podklady výrobců přístřešku a cykloboxů
- ✓ zákres inženýrských sítí jednotlivých správců
- ✓ příslušné předpisy ČSN a EN

**A.3 Údaje o území****a) rozsah řešeného území; zastavěné/nezastavěné území**

Jedná se o provedení zpevněné plochy pod přístřešek na jízdní kola a tři cykloboxy v blízkosti Hlavního nádraží v Děčíně, která bude provedena na parcele p.č. 966/1, katastrální území Podmokly. V současné době je parcela zatravněna a osázena keři. Parcela se nachází v zastavěném území a v Územním plánu města Děčín je zapsaná jako zeleň.

**b) dosavadní využití a zastavěnost území**

Parcela p.č. 966/1 je v současné době využita jako silnice, chodník a zeleň. Plocha bude provedena v části zeleně a bude navazovat na chodník.

c) údaje o ochraně území podle jiných právních předpisů<sup>1)</sup> (památková rezervace, památková zóna, zvláště chráněné území, záplavové území apod.)

Parcela p.č. 966/1 se částečně nachází v pásnu padesátileté a stoleté vody Jílovského potoka. Zpevněná plocha bude provedena mimo toto záplavové území.

d) údaje o odtokových poměrech

Není

e) údaje o souladu s územně plánovací dokumentací, s cíli a úkoly územního plánování

Parcela p.č. 966/1 se nachází v současně zastavěném území, jako zeleň.

f) údaje o dodržení obecných požadavků na využití území

V projektové dokumentaci byly dodrženy obecné požadavky na využití území dle vyhlášky č. 501/2006 Sb.

g) údaje o splnění požadavků dotčených orgánů

Bude doplněno dle případných požadavků dotčených orgánů.

h) seznam výjimek a úlevových řešení

Není

i) seznam souvisejících a podmiňujících investic

Není

j) seznam pozemků a staveb dotčených umístěním stavby (podle katastru nemovitostí)

✓ p.č. 966/1 – ostatní plocha/ostatní komunikace

#### A.4 Údaje o stavbě

a) nová stavba nebo změna dokončené stavby

Nová stavba

b) účel užívání stavby

Jedná se o provedení zpevněné plochy pro osazení přístřešku a boxů pro jízdní kola.

c) trvalá nebo dočasná stavba

Jedná se o trvalou stavbu

d) údaje o ochraně stavby podle jiných právních předpisů<sup>1)</sup> (kulturní památka apod.)

Není

e) údaje o dodržení technických požadavků na stavby a obecných technických požadavků zabezpečujících bezbariérové užívání staveb

V projektové dokumentaci jsou dodrženy technické požadavky na výstavbu dle vyhlášky 268/2009 Sb.

f) údaje o splnění požadavků dotčených orgánů a požadavků vypl. z jiných právních předpisů<sup>2)</sup>

Bude doplněno dle případných požadavků dotčených orgánů.

g) seznam výjimek a úlevových řešení

Není



h) navrhované kapacity stavby (zastavěná plocha, obestavěný prostor, užitná plocha, počet funkčních jednotek a jejich velikosti, počet uživatelů/pracovníků apod.)

✓ zpevněná plocha 39,00 m<sup>2</sup>

i) základní bilance stavby (potřeby a spotřeby médií a hmot, hospodaření s dešťovou vodou, celkové produkované množství a druhy odpadů a emisí, třída energetické náročnosti budov apod.)

Není

j) základní předpoklady výstavby (časové údaje o realizaci stavby, členění na etapy)

Stavba bude zahájena po vydání územního rozhodnutí.

k) orientační náklady stavby

✓ zpevněná plocha + přístřešek + boxy .....

#### A.5 Členění stavby na objekty a technická a technologická zařízení

✓ zpevněná plocha + přístřešek + boxy

Akce: **PŘÍSTŘEŠKY PRO JÍZDNÍ KOLA NA P.P.Č. 966/1,  
KATASTRÁLNÍ ÚZEMÍ: PODMOKLY**

Stavebník: **Statutární město Děčín, Mírové nám. 1175/5, Děčín IV**

Zakázka č. **1\_21020**

## **B - SOUHRNNÁ TECHNICKÁ ZPRÁVA**

### **B.1 Popis území stavby**

#### **a) charakteristika stavebního pozemku**

Parcela p.č. 966/1, katastrální území Podmokly se nachází v městské části Podmokly, v centru města, před vlakovým nádražím naproti zdravotní škole. Na parcele se nachází vzrostlé stromy a keře. Parcela se nachází v mírném svahu.

#### **b) výčet a závěry provedených průzkumů a rozborů (geologický průzkum, hydrogeologický průzkum, stavebně historický průzkum apod.)**

Průzkumy nebyly prováděny.

#### **c) stávající ochranná a bezpečnostní pásma**

Dle vyjádření SČVK, a.s. se na parcele p.č. 966/1 nachází ochranné pásmo vodovodního řadu. Zpevněná plocha nezasahuje do tohoto ochranného pásma.

Dle vyjádření TELCO Pro Services, a.s. se na parcele nachází podzemní metalické vedení TPS a jeho ochranné pásmo. Vedení podzemního kabelu bude vytýčeno oprávněnou firmou a při provádění prací budou dodrženy veškeré podmínky, stanovené v tomto vyjádření.

Dle vyjádření ČEZ Distribuce, a.s. se na pozemku nachází podzemní vedení NN do 1 kW, stavba se nachází mimo ochranné pásmo podzemního vedení.

Dle vyjádření CETIN, a.s. se na pozemku nachází podzemní vedení metalického kabelu. Zpevněná plocha minimálně zasahuje do ochranného pásma. Vedení podzemního kabelu bude vytýčeno oprávněnou firmou a při provádění prací budou dodrženy veškeré podmínky, stanovené v tomto vyjádření.

Zpevněná plocha a přístřešek s boxy se nachází v ochranném pásmu dráhy.

#### **d) poloha vzhledem k záplavovému území, poddolovanému území apod.**

Parcela p.č. 966/1 se částečně nachází v pásmu padesátileté a stoleté vody Jílovského potoka. Zpevněná plocha bude provedena mimo toto záplavové území.

**e) vliv stavby na okolní stavby a pozemky, ochrana okolí, vliv stavby na odtokové poměry v území**

Negativní vlivy na životní prostředí v těsném okolí stavby nastanou vlivem provádění stavebních prací. Vhodným harmonogramem prací a dostupnými opatřeními budou sníženy na nejnižší možnou mez. Stálé negativní vlivy na životní prostředí svým provozem přístřešek a boxy pro jízdní kola mít nebude.

**f) požadavky na asanace, demolice, kácení dřevin**

Pravděpodobně bude nutné přesunout jednoho okrasného keře.

**g) požadavky na maximální zábory zemědělského půdního fondu nebo pozemků určených k plnění funkce lesa (dočasné/trvalé)**

Není

**h) územně technické podmínky (možnost napojení na stávající dopravní a technickou infrastrukturu)**

**VODOVOD**

Není

**SPLAŠKOVÁ KANALIZACE**

Není

**DEŠŤOVÁ KANALIZACE**

Není

**ELEKTROPŘÍPOJKA**

Není

**VYTÁPĚNÍ**

Není

**NAPOJENÍ NA KOMUNIKACI**

Není

**i) věcné a časové vazby stavby, podmiňující, vyvolané, související investice.**

Nejsou

**B.2 Celkový popis stavby**

**B.2.1 Účel užívání stavby**

**a) funkční náplň stavby**

Zpevněná plocha pro přístřešek na jízdní kola a cykloboxy.

**b) základní kapacity funkčních jednotek**

Na zpevněné ploše pod přístřeškem bude možno uskladnit až 8 jízdních kol, v uzamykatelných cykloboxech pak dalších 6 jízdních kol.

**c) maximální produkovaná množství a druhy odpadů a emisí a způsob nakládání s nimi.**

Likvidace vzniklých odpadů: Při výstavbě projektované stavby se předpokládá produkce těchto odpadů: výkopová zemina, obalový materiál stavebních hmot (papír, lepenka, plastové folie).



Obecná tabulka:

Katalogové číslo odpadu	Název a druh odpadu-zkráceně	Předpokládaný způsob nakládání
<b>150000</b>	<b>Odpadní obaly, sorbenty, čisticí tkaniny, filtrační materiály a ochranné tkaniny jinde neuvedené</b>	
150101	Papírové a lepenkové obaly	Předání k využití
150102	Plastový obal	Předání k využití
150103	Dřevěný obal	Předání k využití
150104	Kovový obal	Předání k využití
150105	Kompozitní obal	Skládka odpadů
150106	Směsné obaly	Skládka odpadů
<b>170000</b>	<b>Stavební odpady</b>	
<b>170100</b>	<b>Beton, hrubá a jemná keramika, a výrobky ze sádry</b>	
170101	Beton	Předání k využití
170102	Cihla	Předání k využití
170103	Keramika	Předání k využití
170104	Sádrová stavební hmota	Předání k využití
170107	Směsi nebo odd. frakce betonu	Předání k využití
<b>170200</b>	<b>Dřevo, sklo, plasty</b>	
170201	Dřevo	Předání k využití
170202	Sklo	Předání k využití
170203	Plast	Předání k využití
<b>170400</b>	<b>Kovy, slitina kovů</b>	
170405	Železo nebo ocel	Odvoz-sběrné suroviny
170408	Kabely	Odvoz-sběrné suroviny
<b>170500</b>	<b>Zemina vytěžená</b>	
170501	Zemina, kameny	Využití v místě stavby, popř. předání k využití
170502	Vytěžená hlšina	Využití v místě stavby, popř. předání k využití
<b>170600</b>	<b>Izolační materiály</b>	
170602	Ostatní izolační materiály	Předání k odstranění
<b>170700</b>	<b>Směsný stavební a demoliční odpad</b>	
170701	Směsný stavební a demoliční odpad	Předání k odstranění

Likvidace jednotlivých druhů odpadů: Bude probíhat v souladu se zněním zákona č. 185/2001 v platném znění. Použitelné odpadní materiály budou přednostně nabídnuty k odkupu k dalšímu použití, jinak - beton, dřevo, sklo, obalové materiály – odvoz na skládku příslušné skupiny odpadů - plastové a papírové obaly od stav. materiálů – skládka odpadů nebo sběrné suroviny - kovové obaly a konstrukce – sběrné suroviny - Případné nebezpečné odpady likvidovat v souladu s platnými právními předpisy. Likvidaci odpadů je možné zajistit na komerčním základě u oprávněných firem zabývajících se jejich likvidací. Zemina bude odvezena na skládku k tomu určenou.

Předpokládaná produkce odpadu při realizaci stavby: **13,4 t**

- 150 101 - Papírové a lepenkové odpady 0,20 t
- 150 102 - Plastové odpady 0,20 t
- 170 500 – Zemina – výkopová 13 t

**B.2.2 Celkové urbanistické a architektonické řešení****a) urbanismus - územní regulace, kompozice prostorového řešení**

Jedná se o přístřešek pro jízdní kola + cykloboxy.

**b) architektonické řešení - kompozice tvarového řešení, materiálové a barevné řešení**

Zpevněná plocha bude provedena z rohože zasypané štěrkem fr. 8-16 mm do betonových zahradních obrubníků. Přístřešek pro jízdní kola bude ocelový, žárově zinkovaný, zastřešený trapézovým polykarbonátem. Přístřešek bude pro 9 jízdních kol. Dále bude osazen cyklobox se třemi sekcemi.

**B.2.3 Dispoziční a provozní řešení, technologie výroby**

Nejsou

**B.2.4 Bezbariérové užívání stavby**

Není

**B.2.5 Bezpečnost při užívání stavby**

Není

**B.2.6 Základní technický popis staveb****Přípravné práce**

Bude provedeno odstranění, případně ostříhání keřů, zasahujících do připravované zpevněné plochy. Dle vyjádření jednotlivých správců sítí bude vytyčeno podzemní vedení oprávněným firmami.

**Zemní práce**

Na geodeticky vytyčené ploše bude provedeno odstranění vrchní vrstvy zeminy do hloubky 200 mm. Pro ukotvení přístřešku budou vyhloubeny dvě rýhy pro betonové pasy. Pasy budou šířky 0,25 m, hloubky 0,80 m a délky 2,8 m. Plocha bude srovnána do roviny a zhutněna.

**Základy**

Budou provedeny dva základové pasy pro ukotvení přístřešku. Základy budou z betonu C 16/20 o rozměrech 2,8 x 0,25 x 0,80 m. Pomocí chemických kotven do nich bude ukotven přístřešek dle pokynů výrobce.

**Zpevněná plocha**

Plocha pod přístřešek a cykloboxy bude provedena pomocí polypropylenových rohoží s voštinovou strukturou tl. 30 mm. Rohože jsou opatřeny geotextilií. Na urovnanou plochu bude provedena štěrková vrstva frakce 16/32 v tl. 100 mm. Na tuto vrstvu bude provedena ložná vrstva drobného štěrku 2/4 mm, která bude zhutněna pomocí vibrační desky a zarovnána lištou. Plocha pro položení rohoží bude ohraničena zahradními obrubníky š. 50 mm, které by měly přecházet minimálně 20 mm nad rohožemi.

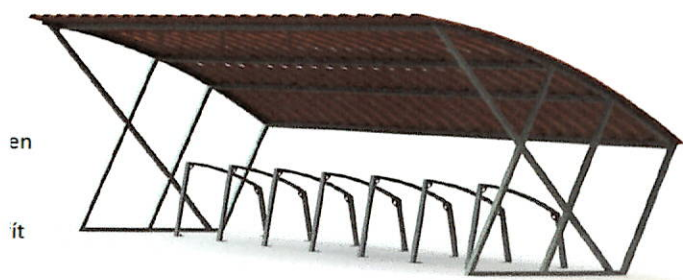
Na připravenou a zhutněnou základovou vrstvu budou položeny rohože následujícím způsobem:

- rohože se pokládají těsně jedna vedle druhé
- geotextilie přesahuje na obou stranách rohože, je důležité položit novou rohož na geotextilii přesahující z již položené rohože pro zabránění prorůstání kořenů plevelu
- mechanické kotvení rohoží není nutné
- rohož bude zasypana štěrkem frakce 8/16 mm 20 mm nad svůj okraj



**Mobiliář**

Na provedenou plochu bude osazen ocelový přístřešek s modulovými bočními prvky a podélnými propojovacími profily. Přístřešek pro 8 kol má rozměry v 2,26 x š. 2,80 x d 3,0 m. Střeška přístřešku je oblá, tvořená vlnitými deskami ohnutými podél rádiusu konstrukce. Na střeše bude trapézový polykarbonát. Konstrukce je ocelová žárově zinkovaná. Přístřešek je v zadní části vyztužen úhlopříčnými vzpěrami. Vybaven bude 6 opěrkami kol s okem pro uzamčení kola. Kotvení přístřešku bude chemickými kotvami do podkladního betonu C 16/20.



Vedle přístřešku bude osazen cyklobox se třemi sekcemi, každá pro 2 jízdní kola. Cykloboxy budou uzamykatelné mincovním zámekem.



Na zpevněné ploše budou umístěny i dvě lavičky. Betonová lavička s bočnicemi z vymývaného betonu, latě dřevěné tl. 4 mm.

**B.2.7 Technická a technologická zařízení**

Nejsou

**B.2.8 Požárně bezpečnostní řešení**

Na akci bylo zpracováno požárně bezpečnostní řešení panem Martinem Miškovským.

a) výpočet a posouzení odstupových vzdáleností a vymezení požárně nebezpečných prostorů  
Přístřešek na kola nemá požárně nebezpečný prostor.

b) zajištění potřebného množství požární vody, popřípadě jiného hasiva  
Není

c) předpokládané vybavení stavby vyhrazenými požárně bezpečnostními zařízeními včetně stanovení požadavků pro provedení stavby  
Není

d) zhodnocení přístupových komunikací a nástupních ploch pro požární techniku včetně možnosti provedení zásahu jednotek požární ochrany  
Není

#### **B.2.9 Zásady hospodaření s energiemi**

Kritéria tepelně technického hodnocení  
Není

#### **B.2.10 Hygienické požadavky na stavby, požadavky na pracovní a komunální prostředí**

Zásady řešení parametrů stavby (větrání, vytápění, osvětlení, zásobování vodou, odpadů apod.) a dále zásady řešení vlivu stavby na okolí (vibrace, hluk, prašnost apod.)  
Není

#### **B.2.11 Zásady ochrany stavby před negativními účinky vnějšího prostředí**

Pronikání radonu z podloží, bludné proudy, seizmicita, hluk, protipovodňová opatření apod.  
Není

### **B.3 Připojení na technickou infrastrukturu**

a) napojovací místa technické infrastruktury

#### **VODOVOD**

Není

#### **SPLAŠKOVÁ KANALIZACE**

Není

#### **DEŠŤOVÁ KANALIZACE**

Není

#### **ELEKTROPŘÍPOJKA**

Není

b) připojovací rozměry, výkonové kapacity a délky

Není

### **B.4 Dopravní řešení**

a) popis dopravního řešení

Není

b) napojení území na stávající dopravní infrastrukturu

Není

c) doprava v klidu

Není

## **B.5 Řešení vegetace a souvisejících terénních úprav**

Dle geodetického vytýčení zpevněné plochy bude řešeno přesunutí keřů zasahujících do plochy.

## **B.6 Popis vlivů stavby na životní prostředí a jeho ochrana**

a) vliv na životní prostředí – ovzduší, hluk, voda, odpady a půda

Negativní vlivy na životní prostředí v těsném okolí stavby nastanou vlivem provádění stavebních prací. Vhodným harmonogramem prací a dostupnými opatřeními budou sníženy na nejnižší možnou mez. Stále negativní vlivy na životní prostředí svým provozem hřiště mít nebude.

b) vliv na přírodu a krajinu (ochrana dřevin, ochrana památných stromů, ochrana rostlin a živočichů apod.), zachování ekologických funkcí a vazeb v krajině

Není

c) vliv na soustavu chráněných území Natura 2000

Není

d) návrh zohlednění podmínek ze závěrů zjišťovacího řízení nebo stanoviska EIA

Není

e) navrhovaná ochranná a bezpečnostní pásma, rozsah omezení a podmínky ochrany podle jiných právních předpisů

Nejsou

## **B.7 Ochrana obyvatelstva**

Splnění základních požadavků z hlediska plnění úkolů ochrany obyvatelstva.

Není

## **B.8 Zásady organizace výstavby**

a) napojení staveniště na stávající dopravní a technickou infrastrukturu

Pro výstavbu bude použita voda a el. energie z dovezených zdrojů.

b) ochrana okolí staveniště a požadavky na související asanace, demolice, kácení dřevin

Před zahájením prací bude upřesněno odstranění a přemístění stávajících keřů za plánovaným přístřeškem.

c) maximální zábory pro staveniště (dočasné/trvalé)

Není

d) bilance zemních prací, požadavky na přísun nebo deponie zemin

Není



Akce: **PŘÍSTŘEŠKY PRO JÍZDNÍ KOLA NA P.P.Č. 966/1,  
KATASTRÁLNÍ ÚZEMÍ: PODMOKLY**

Stavebník: **Statutární město Děčín, Mírové nám. 1175/5, Děčín IV**

Zakázka č. **1\_21020**

## **C - SITUAČNÍ VÝKRESY**

### **C.1 Situační výkres širších vztahů**

- a) měřítko 1 : 1 000 až 1 : 50 000
- b) napojení stavby na dopravní a technickou infrastrukturu
- c) stávající a navrhovaná ochranná a bezpečnostní pásma
- d) vyznačení hranic dotčeného území

### **C.2 Celkový situační výkres**

- a) měřítko 1 : 200
- b) stávající stavby, dopravní a technická infrastruktura
- c) hranice pozemků
- d) hranice řešeného území
- e) základní výškopis a polohopis
- f) navržené stavby
- g) stanovení nadmořské výšky 1. nadzemního podlaží u budov ( $\pm 0, 00$ ) a výšky upraveného terénu; maximální výška staveb
- h) komunikace a zpevněné plochy
- i) plochy vegetace

### **C.3 Koordinační situační výkres**

- a) měřítko 1 : 250
- b) stávající stavby, dopravní a technická infrastruktura
- c) hranice pozemků, parcelní čísla
- d) hranice řešeného území
- e) stávající výškopis a polohopis
- f) vyznačení jednotlivých navržených a odstraňovaných staveb a technické infrastruktury
- g) stanovení nadmořské výšky 1. nadzemního podlaží u budov ( $\pm 0, 00$ ) a výšky upraveného terénu; maximální výška staveb
- h) navrhované komunikace a zpevněné plochy, napojení na dopravní infrastrukturu
- i) řešení vegetace
- j) okótované odstupy staveb
- k) zakres nové technické infrastruktury, napojení stavby na technickou infrastrukturu
- l) stávající a navrhovaná ochranná a bezpečnostní pásma, památkové rezervace památkové zóny apod.
- m) maximální zábory (dočasné / trvalé)
- n) geodetické údaje, určení souřadnic vytyčovací sítě
- o) odstupové vzdálenosti včetně vymezení požárně nebezpečných prostorů, přístupové komunikace a nástupní plochy pro požární techniku a zdroje požární vody.

### **C.4 Katastrální situační výkres**

- a) měřítko podle použité katastrální mapy
- b) zakres stavebního pozemku, požadovaného umístění stavby
- c) vyznačení vazeb a vlivů na okolí

### **C.5 Speciální situační výkres**

Situační výkresy vyhotovené podle potřeby ve vhodném měřítku zobrazující speciální požadavky objektů, technologických zařízení, technických sítí, infrastruktury nebo souvisejících inženýrských opatření